

Hauptsitz TriaMed

HCI Solutions AG · Abteilung TriaMed
Worbstrasse 201 · 3073 Gümligen
Tel. +41 31 950 05 00 · Fax +41 31 950 05 99
info@triamed.ch · www.triamed.ch

Zweigstelle Ostschweiz TriaMed

HCI Solutions AG · Abteilung TriaMed
c/o Users Friend GmbH
Poststrasse 32 · 8505 Pfyn
Tel. +41 52 765 13 15

TriaMed®

Anleitung BlueEvidence Schnittstelle



BlueEvidence Schnittstelle

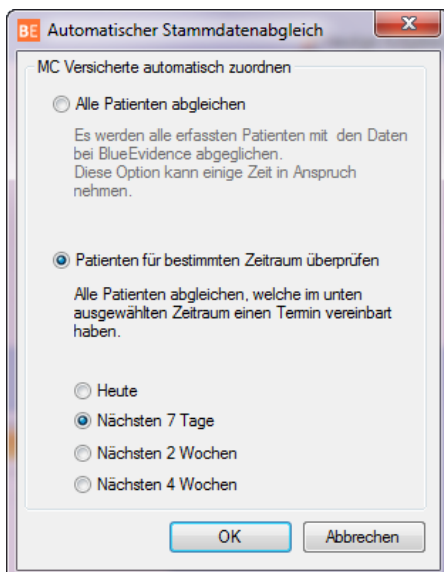
Es besteht die Möglichkeit, die Schnittstelle auf zwei verschiedene Arten zu benutzen:

Über die Favoriten

Über die Favoriten können Sie einen Patienten direkt überweisen oder den Patienten auf dem BlueEvidence Webservice direkt anzeigen lassen.



- Sie haben hier auch die Möglichkeit alle (oder einzelne) Patienten mit dem BlueEvidence Webservice abzugleichen (synchronisieren). Wenn mit der Agenda von TriaMed arbeiten, können Sie Patienten mit Termin eines bestimmten Zeitraums synchronisieren.



- Nach dem die Patienten abgeglichen worden sind, erhalten sie eine Liste mit allen synchronisierten Patienten. Die Patienten mit einem Häkchen konnten erfolgreich abgeglichen werden. Die mit einem Kreuz sind fehlerhaft.

	TriaMed	Vorname	Nachname	Gesch	Geburtsdat	Valid	PLZ	Produkt	Versicherung	Versichertennummer	
▶	✗	651	Benjamin	Holunder	M	27.03.1983	01.01.2013	2345	Hausarztmodell	vivacare	3.027.796.08
	✓	650	Sandra	Alpenrose	F	23.07.2002	01.01.2011	2345	BasicPlus	Avenir	2699483
	✓	649	Nadja	Ampfer	F	14.10.1996	01.01.2012	2345	AGRI-eco	Krankenkasse A	0404038

Buttons: Drucken, Schliessen

Footer: offene Aufgaben, Kostencontrolling (1919)

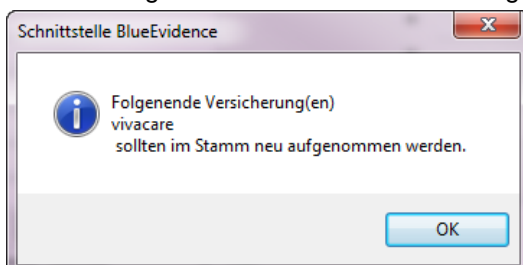
- Unten rechts sehen Sie die Anzahl zu visierenden Aufgaben/Kosten, welche vom Webservice zurückgegeben werden. Per Mausklick auf „Kostencontrolling“ gelangen Sie direkt auf den Webservice von BlueEvidence.
- Nach dem Sie dieses Fenster geschlossen haben, erscheint ein Fenster mit allen Patienten, welche nicht zugeordnet werden konnten. Dort können Sie die einzelnen Patienten mit der Lupe zuordnen oder mit dem roten Kreuz entfernen, falls Sie diese keinem TriaMed Patienten zuordnen möchten.

Vorname	Nachname	Geschle	Geburtsdatum	PLZ	Patienten Namen in Triamed
▶ Nadja	Ampfer	F	14.10.1996	2345	Ampfer Nadja
Sandra	Alpenrose	F	23.07.2002	2345	Alpenrose Sandra
Adrian	Rainkohl	M	16.04.2012	9123	
Nadja	Taglilie	F	15.06.2009	2345	
Evelyne	Taglilie	F	17.06.2012	2345	
Livio	Waldvögelein	M	16.05.2007	1234	
Manuel	Waldvögelein	M	11.04.2009	1234	
Florian	Waldvögelein	M	09.12.2010	1234	
Sepp	Schwingel	M	16.01.2009	2345	
Christoph	Schwingel	M	09.03.2011	2345	
Nils	Ampfer	M	04.09.2012	4613	

Buttons: OK, Abbrechen

Footer: offene Aufgaben, Kostencontrolling (1919)

- Das nächste Fenster zeigt eine Liste aller Versicherungen welche in TriaMed nicht gefunden wurden. Diese Versicherungen sollten Sie im Versicherungsstamm noch erfassen.



Über die Patientenstammdaten

Über die Patientenstammdaten können Sie den geöffneten Patienten direkt aktualisieren, überweisen, anzeigen oder die Verknüpfung zu BlueEvidence entfernen.

The screenshot shows a patient data entry form for Sandra Alpenrose. The form includes fields for patient number (7044), language (Deutsch), name (Alpenrose), birth date (23.07.2002), and insurance information (Avenir Assurances). A dropdown menu is open over the 'BlueEvidence' button, showing options: 'Aktualisieren', 'Anzeigen', 'Überweisung', and 'Verknüpfung entfernen'. The 'Verknüpfung entfernen' option is highlighted with a red 'X' icon.

- Nach dem ein Patient mit dem BlueEvidence Webservice abgeglichen wurde, können Sie die Informationen in der Versicherungsdeckung oder im Patienteninformations-Fenster sehen. Um in die Versicherungsdeckung zu gelangen, klicken sie ganz rechts bei der Versicherung auf die Lupe.

The screenshot displays the 'Versicherungsdeckung' (Insurance Coverage) dialog box overlaid on the patient data form. The dialog box contains various insurance options with checkboxes and dropdown menus. The 'BlueEvidence' option is checked. Arrows point from the 'BlueEvidence' checkbox in the dialog to the 'Spezielle Versicherungsdeckung' section in the 'Patienteninformationen' window on the right. This section lists the patient's insurance details, including 'KV: Gesundheitsmodell (MC) BlueEvidence' and 'KV: Avenir Assurances (MC)'. The 'Patienteninformationen' window also shows the patient's name, birth date, and address.